

# ZONTES

ZONTES SMART APP  
MANUAL UTILIZADOR

## 1. Instalar APP

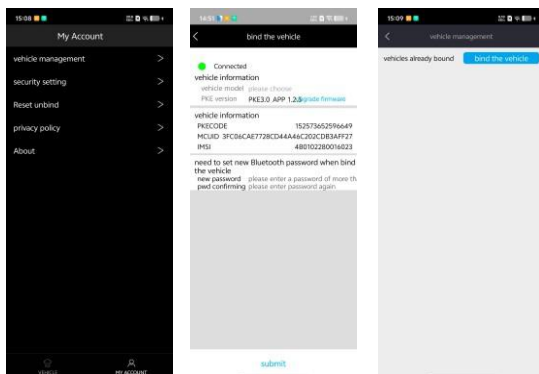
1a Utilizadores de telefones Android podem pesquisar por "Zontes Smart" na Google Play Store e, em seguida, baixar e instalar o aplicativo



1b Utilizadores de iPhone podem procurar por "Zontes Smart" na App Store e, em seguida, baixar e instalar o aplicativo



## 2. Vincular o veículo “MINHA CONTA” (vehicle management)



Processo de vinculação da página MINHA CONTA (o veículo deve ser alimentado pelo método de partida por indução não elétrica **IMMOI**).

**Nota: Método de partida por indução não elétrica: A chave é colocada na área IMMO. Pressione e segure o botão de partida para ativar o veículo.**

1.

2a- Clique em “MINHA CONTA”, depois em “Gerenciamento de veículos” e você entrará na seção de gerenciamento de veículos.

2b- Na página de gerenciamento do veículo, clique em “vincular o veículo” para entrar no modo de leitura. Leia o código QR no menu “Informações” do veículo, no painel de instrumentos.

2c- Após aguardar a conexão Bluetooth (a luz indicadora mudará de vermelho para verde), selecione o modelo do veículo, insira a nova senha e confirme-a.

Em seguida, clique em “Enviar” e a conexão será estabelecida com sucesso.

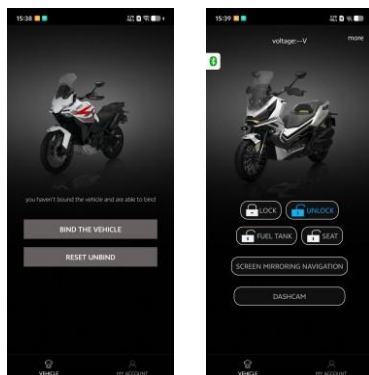
**Nota: Selecione o modelo correto do veículo.**

Se a versão do PKE não for 1.2.5, será necessário atualizar o firmware.

Clique em “Atualizar Firmware” na página de configuração. A seleção incorreta do modelo do veículo pode danificar componentes do veículo. A responsabilidade por quaisquer consequências resultantes é sua.

## 3. Processo de vinculação para a página “VEÍCULO” (ASSOCIAR VEÍCULO)

(o veículo deve ser alimentado utilizando o método de partida por indução não elétrica **[IMMO]**).



3a. Procedimento para vincular um veículo quando não houver nenhum veículo vinculado.

a) Clique em “VINCULAR O VEÍCULO” para entrar no modo de leitura. Faça a leitura do código QR no menu “Informações” do Veículo no painel de instrumentos para aceder aos dados do veículo.

b) Após aguardar a conexão Bluetooth (a luz indicadora mudará de vermelho para verde), selecione o modelo do veículo, insira a nova senha e confirme-a.

Em seguida, clique em “Enviar” e a vinculação será concluída com sucesso.

3b. Procedimento para Vinculação de Veículos (quando um veículo já está vinculado)

- a) Clique em "MAIS" para entrar na seção de gerenciamento de veículos.
- b) Na página de gerenciamento do veículo, clique em "associar veículo" para entrar no modo de leitura.

Leia o código QR no menu "Informações" no painel de instrumentos do veículo para transmitir informações do veículo à app.

- c) Após aguardar a conexão Bluetooth (a luz indicadora muda de vermelho para verde), selecione o modelo do veículo, insira a nova senha e confirme-a. Em seguida, clique em "Enviar" e a vinculação será concluída com sucesso.

**Nota: Selecione o modelo correto do veículo.**

Se a versão do PKE não for 1.2.5, será necessário atualizar o firmware.

Clique em "Atualizar Firmware" na página de configuração. A seleção incorreta do modelo do veículo pode danificar componentes do veículo. A responsabilidade por quaisquer consequências resultantes é sua.

## 4. Processo de vinculação (quando já tinha vinculação anterior)



4a Após entrar no modo de digitalização, leia o código QR na página "Informações" no painel de instrumentos para enviar as informações do veículo.

4b Após aguardar a conexão Bluetooth (a luz indicadora muda de vermelho para verde), selecione o modelo do veículo, insira a senha antiga, a nova senha e a senha de confirmação e clique em "Enviar". O emparelhamento será concluído com sucesso.

Em caso de dificuldade, no menu configurações do veículo volte a pesquisar e emparelhar o smartphone, irá surgir um pedido de autorização e a senha(6dígitos) no smartphone.

### **Nota: Selecione o modelo correto do veículo.**

Se a versão do PKE não for 1.2.5, será necessário atualizar o firmware.

Clique em "Atualizar Firmware" na página de configuração. A seleção incorreta do modelo do veículo pode danificar componentes do veículo. A responsabilidade por quaisquer consequências resultantes é sua.

## 5. Opções de controlo do veículo na APP

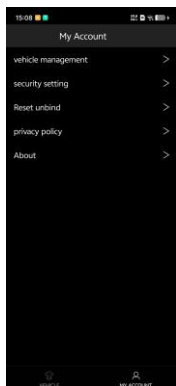


5a. Após vincular o veículo com sucesso, você poderá visualizar as operações relacionadas ao veículo na opção "VEÍCULO".

As funções comuns, são "DESBLOQUEIO" e "BLOQUEADO".

5b Dependendo do modelo do veículo, existem outras opções como: tanque de combustível, assento, camara e espelhamento de ecrã.

## 6. Operações na página “MINHA CONTA”



6a Função “vehicle management”: Clique para entrar e acessar à página, onde você pode visualizar e gerir os seus veículos.

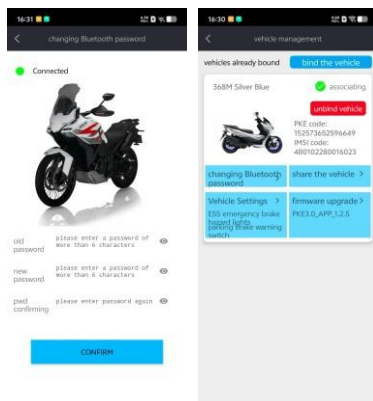
6b Função “security setting”: Ativação do recurso de detecção de segurança. Uma vez ativado, após sair do aplicativo por 15 segundos e entrar novamente, a senha da tela de bloqueio será verificada.

6c Função “Reset unbind”: Para redefinir a senha e desvincular o veículo, você precisa ler o código QR na página “Informações” no painel de instrumentos, no modo de partida por indução não elétrica (IMMO), para realizar a operação de redefinição de senha.

6d Função “privacy policy” function: Ver política de privacidade

6e. Função “About”: Ver versão da APP.

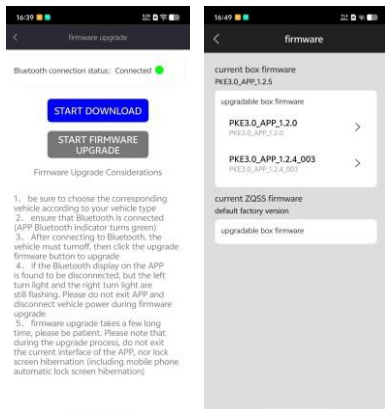
## 7. Página de gestão de veículos



- Função de associação: Se vários veículos estiverem vinculados, clicando na caixa de seleção “associar” no cartão do veículo correspondente, você poderá alternar entre os veículos conectados.
- Função “desvincular veículo”: Ao clicar no botão “desvincular veículo”, você pode desvincular o veículo correspondente.
- Função “Alterar senha do Bluetooth”: Esta função permite que você altere a senha de vinculação. É necessário conectar o dispositivo Bluetooth (o indicador de status mudará de vermelho para verde) e usar o método de partida por indução não elétrica (IMMO) para ligar o veículo. Você precisa inserir a senha antiga correta e uma nova senha, clicar em “Confirmar” e uma mensagem aparecerá indicando que a alteração foi bem-sucedida.
- Função “Compartilhar veículo”: Após clicar em “Compartilhar veículo”, é necessário inserir a senha de verificação para visualizar o código QR de partilha. Depois de compartilhar o veículo com outras pessoas, quando elas lerem o código QR e o vincularem, poderão controlar o veículo, modificar as configurações e atualizar o firmware. No entanto, elas não poderão alterar a senha nem compartilhar o veículo novamente.



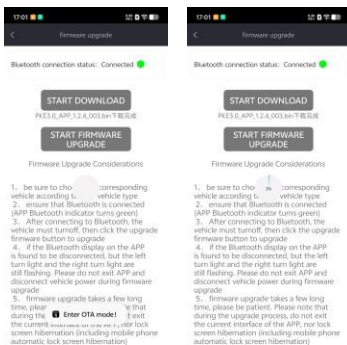
Função “Configurações do Veículo”: Após conectar o veículo ao Bluetooth, você pode modificar as configurações do veículo. Clicar em “Salvar” permitirá que você salve suas configurações.



Função “Atualização de firmware”: Você pode visualizar a versão do PKE. Clique em “Atualização de firmware” para aceder a seção “Atualização de firmware” e visualizar a nova versão do PKE. Clicar na versão o levará à página de atualização.

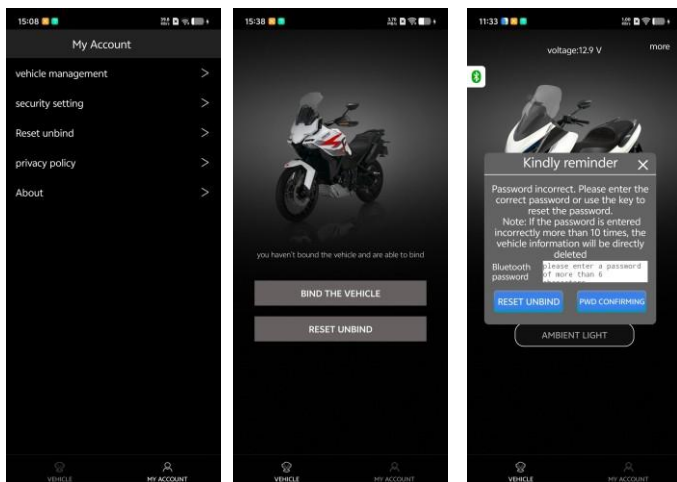
Clicar em “Iniciar download” fará o download da versão do PKE para o seu telefone.

Clicar em “Iniciar atualização de firmware” iniciará o processo de atualização (**Bluetooth ligado e moto desligada**).



Durante o processo de atualização, você poderá acompanhar o progresso. Durante a atualização, mantenha-se nesta página e não feche o aplicativo nem coloque o ecrã do telefone em modo de espera. Se a atualização demorar mais de 5 minutos, uma mensagem será exibida indicando que a atualização foi concluída com sucesso. Após a conclusão da atualização, você poderá sair desta página.

## 8. Gestão de password

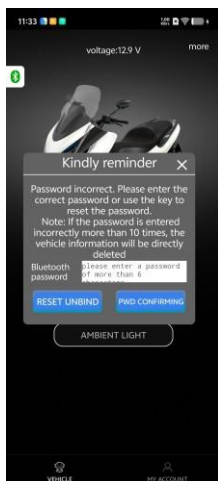


### 8a Procedimento de redefinição de senha

- Função “redefinir desvinculação”: Esta função pode ser encontrada na página “MINHA CONTA”, na página “VEÍCULO” (quando nenhum veículo estiver vinculado) e na janela pop-up de erro de senha.
- Esta função só pode ser executada clicando no botão “redefinir desvinculação” (utilizando o método de partida por indução não elétrica para ligar o veículo [IMMO]).

Em seguida, leia o código QR no menu “informações) no painel de instrumentos para redefinir a senha.

- Clique em “redefinir senha” e uma mensagem aparecerá indicando que a redefinição da senha foi bem-sucedida. As informações do veículo serão excluídas deste dispositivo e a senha será redefinida para os últimos seis dígitos do código PKE.



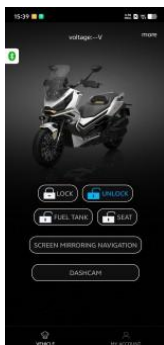
Clique em “redefinir senha” e você será informado de que a redefinição da senha foi bem-sucedida. As informações do veículo serão apagadas deste dispositivo. A senha será então redefinida para os últimos seis dígitos do código PKE.

## 8b Erros de senha

- Após inserir uma senha incorreta, o sistema do veículo exibirá uma mensagem de erro de senha
- Após inserir a senha correta, clique em “Confirmar Senha”. A mensagem desaparecerá e o veículo será conectado com sucesso.
- Se a senha incorreta for inserida mais de dez vezes, as informações do veículo para este dispositivo serão excluídas
- Caso se esqueça da senha, clique em “Redefinir Senha” para aceder a página de redefinição de senha (a operação de redefinição de senha deve ser realizada no modo de partida sem indução elétrica [IMMO]).

## 9. Outros

### 9a Reiniciar o veículo



O veículo foi conectado via Bluetooth. Após clicar rapidamente várias vezes no modelo do veículo, aparecerá uma mensagem solicitando a reinicialização do veículo.



Após clicar em “Sim”, a senha da tela de bloqueio será verificada.

Após inserir a senha da tela de bloqueio, o veículo será desligado.

### 9b Ícone do Bluetooth no canto superior esquerdo.

A cor verde indica que o Bluetooth está conectado, enquanto a cor vermelha indica que está desconectado. Clicar no ícone fornece explicações relevantes.